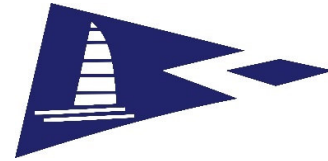


Regatta um's Walchenfass 2025



Hinweise für Segler

Bezahlung

Das Meldegeld ist unter dem Stichwort: „Walchenfass 2025 Klasse Segelnummer“ (Beispiel: Walchenfass 2025 K1 4000) auf das Konto bei der VR-Bank Werdenfels, IBAN DE20 7039 0000 0003 2436 72, Inhaber Segelfreunde-Walchensee einzuzahlen. Alternativ besteht erstmals die Möglichkeit per PayPal zu zahlen. Die Zahlung des Meldegeldes muss unmittelbar mit der Meldung erfolgen. Die Meldung wird erst mit der Zahlung des Meldegeldes gültig. Die Zahlung des Meldegeldes kann nur online erfolgen.

PayPal-Zahlung: Wie üblich muss nach Zahlung durch Paypal zur Plattform manage2sail zurückgekehrt werden (nicht zuvor schließen), damit die Zahlung erkannt und die Meldung freigeschaltet wird.

Zahlung per Banküberweisung: Bei Zahlung per Banküberweisung erfolgt die Annahme der Meldung in manage2sail durch uns, in regelmäßigen Abständen nach Kontrolle der Zahlungseingänge.

Der Anspruch auf Zahlung des Meldegeldes entfällt nicht durch Rücknahme der Meldung oder durch Fernbleiben des Bootes. Das Meldegeld wird nur bei Zurückweisung der Meldung zurückerstattet oder wenn der Veranstalter die Veranstaltung oder Klasse absagt.

Übernachtung

Segler, die auf dem nahe gelegenen Nachtparkplatz (nur mit Womo möglich) [Home | Nachtparkplatz Einsiedl](#) übernachten, buchen den Standplatz im Rahmen der Meldung über manage2sail. Die Bezahlung erfolgt bei der Buchung über manage2sail. Nur bei Buchung eines Stellplatzes über manage2sail erfolgt eine Reservierung. Reserviert wird bei Buchung ein Stellplatz von Donnerstag, den 26. für Teilnehmer der IDB bzw. von Freitag, den 27. bis Sonntag, den 29. Juni einschließlich. Der Nachtparkplatz verfügt

über Stromanschlüsse und Toilettenhäuser. Eine Reservierung ist dringend erforderlich. Campieren auf dem Vereinsgelände ist nicht möglich. Segler, die auf dem Campingplatz Walchensee oder dem Alpen-Caravanpark Tennsee [Campingplatz ▲ bei Garmisch & Mittenwald in Bayern](#) übernachten, buchen dort selbständig.

Stellplätze für Boote und Trailer

Die Stellplätze für Boote und Anhänger befinden auf dem Vereinsgelände und dem gegenüberliegenden Parkplatz mit Badewiese auf der anderen Seite der Obernach. Die Stellplatzkosten sind im Meldegeld enthalten. Gestartet wird aus der Bucht von Einsiedl. Die Badewiese ist gut geeignet, um Boote tagsüber in der Nähe des Wassers zu parken. Spätestens um 22 Uhr muss die Liegewiese geräumt sein, d.h. die Boote wieder auf dem Parkplatz abgestellt sein (§4 Abs.4 Walchenseeschutzverordnung). Gleiches gilt für Boote, die sich auf unserem Vereinsgelände befinden. Auch hier muss der Strand ab 22 Uhr frei sein. Die Zuteilung der Liegeplätze erfolgt durch ein Vereinsmitglied bei Ankunft. Eine Einweisung durch den Platzwart ist zwingend erforderlich.

Anreise

Aus Norden kommend macht die B11 eine Kurve unmittelbar vor Einsiedl. Hier befindet sich ein gebührenfreier Schotterparkplatz. Es bietet sich an hier zu parken, zum Segelgelände zu gehen und zu erfragen, wo Boot und Trailer abgestellt werden können, da das Rangieren vor Ort schwierig ist.

Aus Süden kommend besteht die Möglichkeit auf der Parkfläche vor dem Nachtparkplatz das Gespann zur Klärung des Liegeplatzes kurz abzustellen.

Die Handynummer des Platzwarts, der die Liegeplätze während der Veranstaltung vergibt, lautet +49 (0) 151 1060 4481.

Eine Einweisung durch den Platzwart ist zwingend erforderlich.

Parken von PKW während der Veranstaltung

Segler, die während der Veranstaltung einen PKW-Parkplatz benötigen, finden diesen tagsüber auf der unten mit 10 gekennzeichneten Fläche am Beginn der Mautstraße gegenüber vom Nachtparkplatz. Der Parkplatz ist gebührenpflichtig und steht nur bis 22 Uhr zur Verfügung. Es wird dringend davon abgeraten auf nicht dafür vorgesehenen Flächen zu parken, da der hohe Besucherandrang am Walchensee an schönen Tagen dazu führt, dass systematisch kontrolliert wird.

Regattabüro

Das Regattabüro und offizielle Aushänge befinden sich im Festzelt auf unserem Vereinsgelände. Die Öffnungszeiten des Regattabüros sind der Segelanweisung und dem Aushang zu entnehmen.

Verpflegung

Freitag- und Samstagabend werdet ihr wie gewohnt ausgiebig von uns bewirtet. Getränke- und Essensmarken gibt es wie bisher bei Meldung im Regattabüro. Darüber hinaus werden wir euch mit Kuchen und Getränken versorgen.

Sanitär

Toiletten sind ausreichend vorhanden. Duschen können wir leider nicht bieten. Sorry

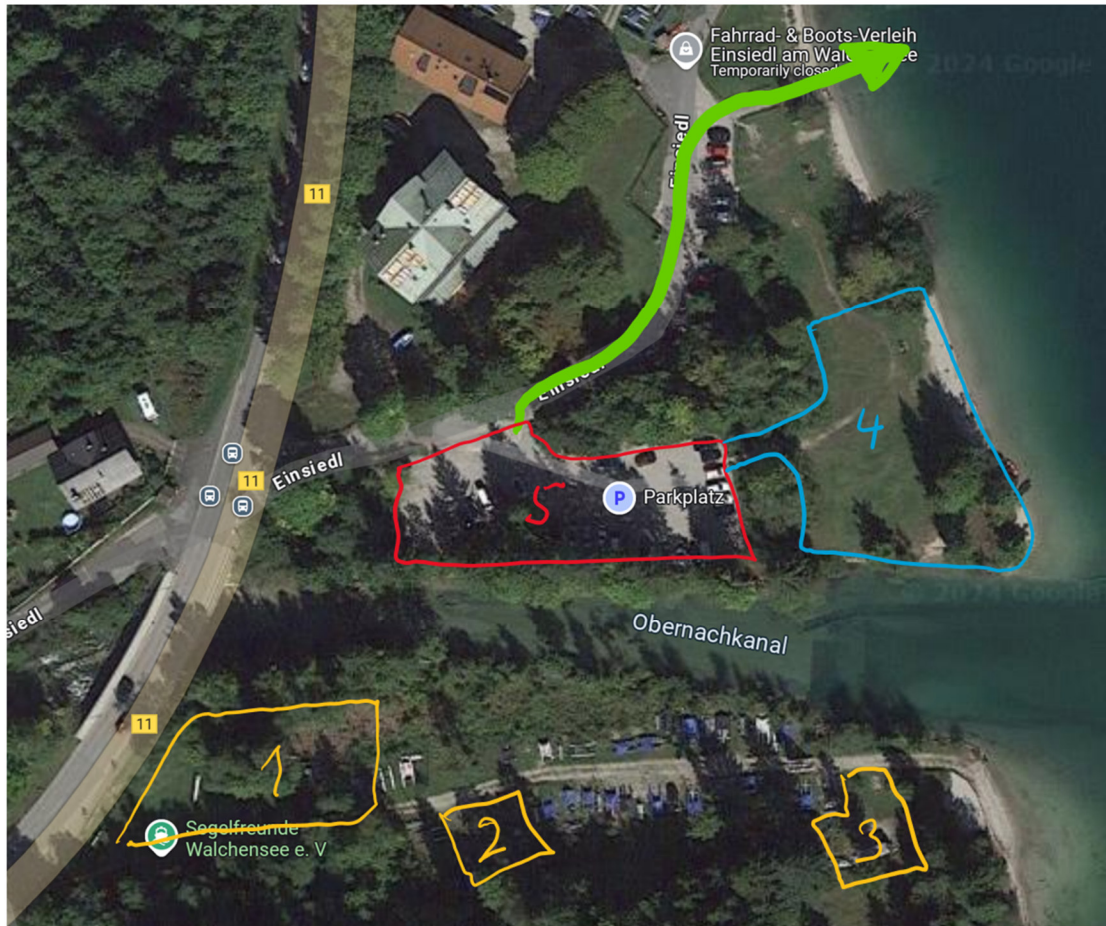
Noch ein Wort zum Walchensee

Der Walchensee ist Trinkwasserreservoir und streng geschütztes Landschaftsschutzgebiet. Seebesitzer, Forstverwaltung und Ranger sind am See präsent, da dieses schöne Stück Natur an Wochenenden einen enormen Zulauf erfährt. Jeder darf kommen, muss sich aber diszipliniert verhalten: Kein offenes Feuer, kein Campieren, kein Waschen und Abwaschen im See, Parken nur auf gekennzeichneten Flächen, keinen Abfall liegen lassen, Betretungsverbot der Insel Sassau, keine Boote am Ufer während der Nacht.

Die Veranstaltung soll auch in den nächsten Jahren bereitwillig von der Gemeinde Kochel, der Naturschutzbehörde in Bad Tölz und den Bayerischen Staatsforsten genehmigt werden.

Vielen Dank für eure Mithilfe.

Lagepläne



1, 3, 5: Abstellfläche für Boote und Trailer

2: Festzelt, Regattabüro

4: Badewiese nur bis 22 Uhr zu benutzen

Grüner Pfeil: Weg ins Wasser über Slipanlage

6: Schotterparkplatz vor Kurve aus Norden kommend

7: Vereinsgelände Segelfreunde Walchensee e.V.

8: Haltemöglichkeit vor Nachtparkplatz aus Süden kommend

9: Nachtparkplatz mit für uns reservierten Plätzen falls gebucht

10: PKW Parkplatz 8 bis 22 Uhr

Koordinaten Segelgelände

47°34'13"N 11°18'15"E

///ähnliche.beleg.redensart [what3words](#) /// [The simplest way to talk about location](#)
